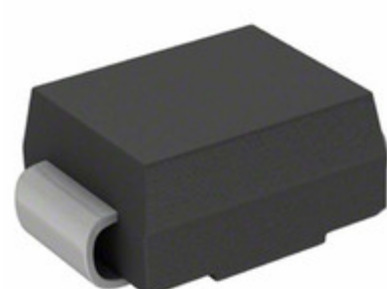


SMBJ64CA-13-F



Part Number: [SMBJ64CA-13-F](#)

Výrobce: [Diodes Incorporated](#)

Popis: TVS DIODE 64V 103V SMB

Datový list: [SMBJ5.0\(C\)A - SMBJ200A](#)

RoHS Status: Obsahuje olovo a RoHS

Ship From: Hong Kong

Shipment Way: DHL/Fedex/TNT/UPS/EMS

Obrázky jsou pouze orientační.
Podrobné informace o produktu naleznete v části Technické údaje produktu.

Koupit SMBJ64CA-13-F s důvěrou od Component-World.HK, 1 rok záruka

[Request For Quotation](#)

PARAMETR PRODUKTU

Part Number	SMBJ64CA-13-F	Výrobce	Diodes Incorporated
Popis	TVS DIODE 64V 103V SMB	Stav volného vedení / RoHS	Obsahuje olovo a RoHS
Dostupné množství	739062 pcs	Datový list	SMBJ5.0(C)A - SMBJ200A
Kategorie	Ochrana obvodu	Napětí - Reverse Standoff (typ)	64V
Napětí - upnutí (max.) @ Ipp	103V	Napětí - porucha (Min)	71.1V
Typ	Zener	Dodavatel zařízení Package	SMB
Série	SMBJ	Ochrana napájecího vedení	No
Napájení - špičkový impuls	600W	Obal	Tape & Reel (TR)
Paket / krabice	DO-214AA, SMB	Ostatní jména	SMBJ64CA-FDITR SMBJ64CA13F
Provozní teplota	-55°C ~ 150°C (TJ)	Typ montáže	Surface Mount
Úroveň citlivosti na vlhkost (MSL)	1 (Unlimited)	Výrobní standardní doba výroby	7 Weeks
Stav volného vedení / RoHS	Contains lead / RoHS Compliant	Proud - špičkový impuls (10 / 1000µs)	5.8A
Kapacitní @ Frekvence	-	Obousměrné kanály	1
Číslo základní části	SMBJ64	Aplikace	General Purpose

Component-World.com je spolehlivý distributor elektronických součástek. Specializujeme se na všechny elektronické komponenty řady Diodes Incorporated. Máme 739062 kusy Diodes Incorporated SMBJ64CA-13-F na skladě dostupných. Vyžádejte si citát z distributora součástí elektroniky na Component-World.com, náš prodejní tým vás bude kontaktovat do 24 hodin.

RFQ Email: info@Components-World.com

SOUVISEJÍCÍ PRODUKTY

	Část#: SMBJ64CA Popis: TVS DIODE 64V 103V SMB	Výrobci: Bourns, Inc.	Dotaz
	Část#: SMBJ64C Popis: TVS DIODE 64V 108.15V DO214AA	Výrobci: Hamlin / Littelfuse	Dotaz
	Část#: SMBJ64CA Popis: TVS DIODE 64V 103V DO214AA	Výrobci: AMI Semiconductor / ON Semiconductor	Dotaz
	Část#: SMBJ64CA-13 Popis: TVS DIODE 64V 103V SMB	Výrobci: Diodes Incorporated	Dotaz
	Část#: SMBJ64CA R5G Popis: TVS DIODE 64V 103V DO214AA	Výrobci: TSC (Taiwan Semiconductor)	Dotaz
	Část#: SMBJ64CA-M3/5B Popis: TVS DIODE 64V 103V DO214AA	Výrobci: Electro-Films (EFI) / Vishay	Dotaz
	Část#: SMBJ64CA-E3/52 Popis: TVS DIODE 64V 103V DO214AA	Výrobci: Electro-Films (EFI) / Vishay	Dotaz
	Část#: SMBJ64AHM4G Popis: TVS DIODE 64V 103V DO214AA	Výrobci: TSC (Taiwan Semiconductor)	Dotaz
	Část#: SMBJ64CA-HRA Popis: TVS DIODE 64V 103V DO214AA	Výrobci: Hamlin / Littelfuse	Dotaz
	Část#: SMBJ64AHR5G Popis: TVS DIODE 64V 103V DO214AA	Výrobci: TSC (Taiwan Semiconductor)	Dotaz
	Část#: SMBJ64CA-TP Popis: TVS DIODE 64VWM 103VC SMB	Výrobci: Micro Commercial Co	Dotaz
	Část#: SMBJ64CA Popis: TVS DIODE 64VWM 103VC SMB	Výrobci: Littelfuse Inc.	Dotaz
	Část#: SMBJ64CA-M3/52 Popis: TVS DIODE 64V 103V DO214AA	Výrobci: Electro-Films (EFI) / Vishay	Dotaz
	Část#: SMBJ64CAHE3/52 Popis: TVS DIODE 64V 103V DO214AA	Výrobci: Electro-Films (EFI) / Vishay	Dotaz
	Část#: SMBJ64ATR Popis: TVS DIODE 64V 103V SMB	Výrobci: Sensitron Semiconductor / SMC Diode Solutions	Dotaz
	Část#: SMBJ64CA-E3/5B Popis: TVS DIODE 64V 103V DO214AA	Výrobci: Electro-Films (EFI) / Vishay	Dotaz
	Část#: SMBJ64CA-HR Popis: TVS DIODE 64V 103V DO214AA	Výrobci: Hamlin / Littelfuse	Dotaz
	Část#: SMBJ64CAE3/TR13 Popis: TVS DIODE 64VWM 103VC SMBJ	Výrobci: Microsemi Corporation	Dotaz
	Část#: SMBJ64CA M4G Popis: TVS DIODE 64V 103V DO214AA	Výrobci: TSC (Taiwan Semiconductor)	Dotaz
	Část#: SMBJ64CAHE3/5B Popis: TVS DIODE 64V 103V DO214AA	Výrobci: Electro-Films (EFI) / Vishay	Dotaz

Související klíčová slova pro SMBJ64CA-13-F

Diodes Incorporated SMBJ64CA-13-F.	SMBJ64CA-13-F distributor	SMBJ64CA-13-F dodavatel	SMBJ64CA-13-F Cena
SMBJ64CA-13-F Stáhnout datasheet.	SMBJ64CA-13-F Datasheet.	SMBJ64CA-13-F Stock.	koupit SMBJ64CA-13-F.
Diodes Incorporated SMBJ64CA-13-F.	Diodes Inc SMBJ64CA-13-F.	Pericom Semiconductor SMBJ64CA-13-F.	Zetex Semiconductors (Diodes Incorporated) SMBJ64CA-13-F.